

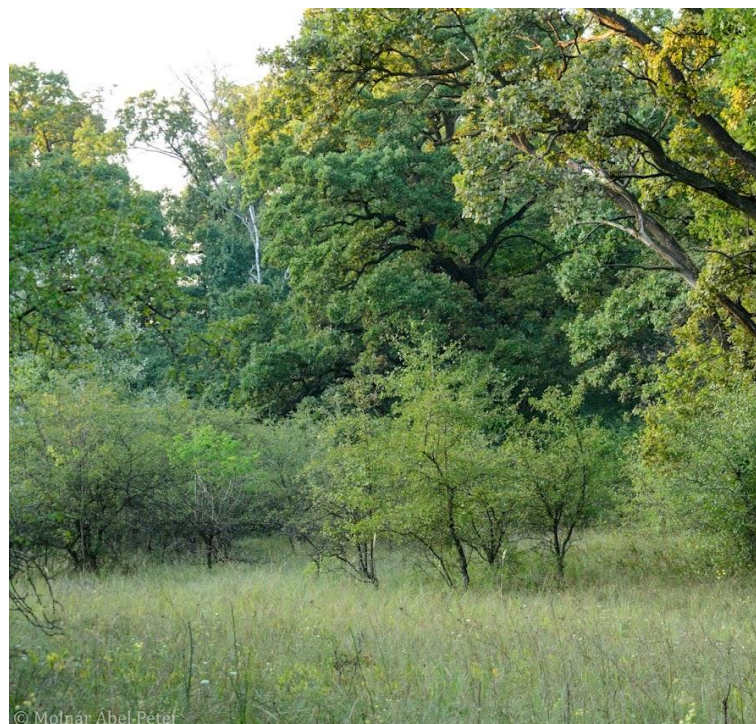
1. számú melléklet

Növényfelületek rekonstrukciója, élőhelyek és biodiverzitás növelése

Gyep célállomány árvalányhajas zárt/nyílt homoki gyepek a termőhelyi viszonyoktól függően



Erdő célállomány erdősztyepp homoki tölgyes



A területet felmérve megállapítható, hogy jól kirajzolódnak azok a szukcessziós folyamatok, amelyek a nyílt homoki gyeptársulástól elvezetnek egészen a zárt homoki tölgyesekig. Felmérve a Jövő erdeje 1 és Jövő erdeje 2 területeket a következő megállapítások tehetők. Az erdős területek fiatal erdő található pionírokkal és néhol megjelenő tölgyekkel. A gyepterületek nyílt homoki gyepek, amely a zárt homoki gyepek irányába fejlődik tovább.

Nyílt homoki tölgyes jellemző fái

Ültethető Fák



Kocsányos tölgy

Quercus robur



Csertölgy

Quercus cerris



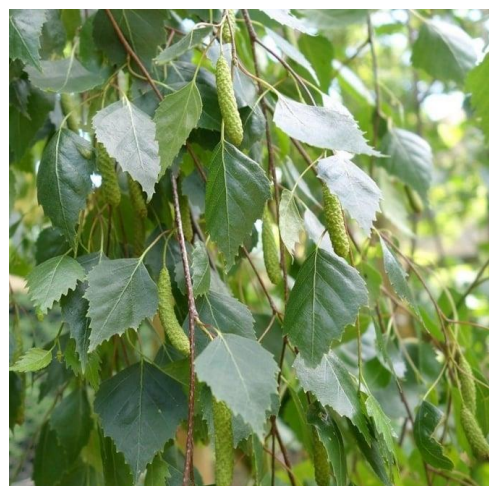
Molyhos tölgy

Quercus pubescens



Vadkörte

Pyrus pyraeaster



Nyírf

Betula pendula



Keskenylevelű kőris

Fraxinus angustifolia ssp. *pannonica*



Rezgőnyár

Populus tremula



Mezei szil

Ulmus minor



Mezei juhar

Acer campestre



Fehér nyár

Populus alba



Ezüsthárs

Tilia tomentosa

Nyílt homoki tölgyes jellemző cserjéi

Ültethető cserjék



Sóskaborbolya

Berberis vulgaris



Veresgyűrűsom

Cornus sanguinea



Mogyoró

Corylus avellana



Cinegfűz

Salix rosmarinifolia



Parlagi rózsza

Rosa gallica



Bodza

Sambucus nigra



Csíkos kecskerágó

Euonymus europaeus



Ostorménfa

Viburnum lantana



Fagyal

Ligustrum vulgare



Egybibés galagonya

Crataegus monogyna

Nyílt homoki gyepek jellegzetes növényei



Magyar csenkesz

Festuca vaginata



Homoki árvalányhaj

Stipa borysthenica



Alkanna tinctoria

báránypirosító



Onosma arenarium

homoki vértő



Ephedra distachya

csikófark



Fumana procumbens

naprózsa



Gypsophila arenaria

homoki fátyolvirág



Dianthus diutinus

tartós szegfű



Colchicum arenarium

homoki kikerics



Koeleria glauca

homoki fényperje

Zárt homoki gyepek jellegzetes növényei



Festuca rupicola
pusztai csenkesz



Chrysopogon gryllus
élesmosófű



Stipa capillata
kunkorgó árvalányhaj



Astragalus exscapus
szártalan csüdfű



Iris arenaria
homoki nőszirm

Festuca x stricta

merev csenkesz

